



# 中科瑞泰

## 精准定量

### 50bp DNA Ladder

#### 产品编号及规格:

RTM435-02	100T(2×250μl)
RTM435-03	1000T(20×250μl)

#### 储存条件:

4℃ 贮存 (长期贮存置于-20℃)

#### 产品简介:

本产品是由8条双链DNA条带组成, 适用于琼脂糖凝胶电泳中DNA条带的分析。产品中已经含有1×loading buffer, 可以根据不同实验的需要, 直接吸取2-5 μl本产品进行琼脂糖凝胶电泳, 使用方便, 电泳图像清晰。11条带的大小分别为50, 100, 150, 200, 250, 300, 350, 400bp。其中250bp条带浓度为100ng/5μl, 显示为加亮带, 其余条带浓度为50ng/5μl。

#### 使用方法:

1. 取2-5μl本产品加入到琼脂糖凝胶的加样孔中就行电泳。

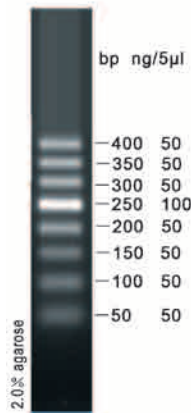
注: 根据梳子的厚度和宽度进行上样。每1mm×1mm (厚度×宽度) 加样孔上样1μl。窄齿梳子 (一般为1mm×2mm) 上样2μl; 宽齿梳子 (一般为1mm×5mm) 上样5μl。如果使用厚齿梳子或宽于5mm的梳子, 可以适当调整上样量。

2. 建议电泳条件: 凝胶浓度为2.0-2.5%, 凝胶长度5-7cm, 电泳电压4-10v/cm, 电泳时间40-50分钟。
3. 通过EB染色后紫外灯下观察条带。

注: 如果使用Goldview染料就行染色, 由于灵敏度比EB低, 请酌情增加上样量; 如果使用SYBR染料进行染色, 由于灵敏度比EB高, 请酌情降低上样量。

#### 注意事项:

1. 琼脂糖的质量对DNA的电泳有很大影响, 电泳时请尽量使用质量优等的琼脂糖。
2. 请使用新鲜配制的电泳缓冲液和新鲜配制的琼脂糖凝胶进行电泳, 以保证Marker良好的分离效果。
3. 该Marker适用于DNA片段大小的确定和对DNA含量的精确定量。



#### 2.0%琼脂糖凝胶电泳图

梳子尺寸: 1mm×5mm  
 上样量: 5μl  
 凝胶长度: 7cm  
 电泳电压: 8v/cm  
 缓冲液: 0.5×TBE  
 电泳时间: 50分钟