



中科瑞泰

精准定量

λ DNA/HindIII

产品编号及规格:

RTM421-01	50T(250 μ l)
RTM421-02	100T(2 \times 250 μ l)

储存条件:

4 $^{\circ}$ C 贮存 (长期贮存置于-20 $^{\circ}$ C)

产品简介:

本产品是由 λ DNA经HindIII完全酶切而成, 适用于琼脂糖凝胶电泳中DNA条带的分析。产品浓度为0.1 μ g/ μ l, 已含有1 \times loading buffer, 可直接取2-5 μ l上样, 使用方便。8条带的大小分别为125, 564, 2027, 2322, 4361, 6557, 9416, 23130bp。

使用方法:

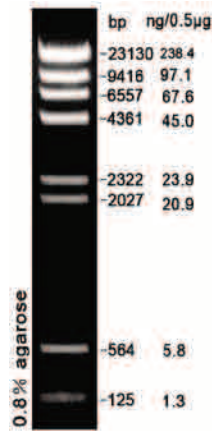
- 65 $^{\circ}$ C加热5分钟, 立即冰浴3分钟, 取2-5 μ l本产品加入到琼脂糖凝胶的加样孔中就行电泳。
注: 根据梳子的厚度和宽度进行上样。每1mm \times 1mm (厚度 \times 宽度) 加样孔上样1 μ l; 窄齿梳子 (一般为1mm \times 2mm) 上样2 μ l; 宽齿梳子 (一般为1mm \times 5mm) 上样5 μ l。如果使用厚齿梳子或宽于5mm的梳子, 可以适当调整上样量。
- 建议电泳条件: 凝胶浓度为0.8-1.0%, 凝胶长度8-10cm, 电泳电压4-10v/cm, 电泳时间40-45分钟。

3. 通过EB染色后紫外灯下观察条带。

注: 如果使用Goldview染料就行染色, 由于灵敏度比EB低, 请酌情增加上样量; 如果使用SYBR染料进行染色, 由于灵敏度比EB高, 请酌情降低上样量。

注意事项:

- λ DNA酶切Marker的末端容易由COS末端结合在一起, 电泳前65 $^{\circ}$ C预热5分钟能解开结合的COS末端, 得到更清晰的电泳图像。如果不预热, 23130bp和4361bp会结合形成27491bp的额外片段, 同时电泳后4361bp亮度会明显弱于其他片段。
- 琼脂糖的质量对DNA的电泳有很大影响, 电泳时请尽量使用质量优等的琼脂糖。
- 请使用新鲜配制的电泳缓冲液和新鲜配制的琼脂糖凝胶进行电泳, 以保证Marker良好的分离效果。
- 该Marker适用于DNA片段大小的确定和对DNA含量的精确定量。



1%琼脂糖凝胶电泳图

梳子尺寸: 1mm \times 5mm
 上样量: 5 μ l
 凝胶长度: 10cm
 电泳电压: 8v/cm
 缓冲液: 0.5 \times TBE
 电泳时间: 45分钟