



中科瑞泰（北京）生物科技有限公司

Tel: 010-58437227 82598075

Fax: 010-82597807

http:// www.real-tims.com.cn

E-mail: real-times@163.com

D2000 II DNA Ladder

● 产品编号及规格:

RTM437-01 50T(250 μ l)

RTM437-02 100T(2 \times 250 μ l)

● 产品简介:

本产品是由 7 条带状双链 DNA 条带组成, 适用于琼脂糖凝胶电泳中 DNA 条带的分析。产品中已含有 1 \times loading buffer, 可根据实验需要, 直接取 2-5 μ l 电泳, 使用方便, 电泳图像清晰。6 条带的大小分别为 100, 250, 500, **750**, 1000, 1500, 2000bp。其中 750bp 条带为 100ng/5 μ l, 显示加亮带, 其余条带浓度 50ng/5 μ l。

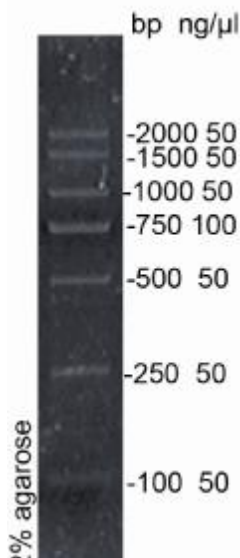
● 使用方法:

1. 取 2-5 μ l 本产品加入到琼脂糖凝胶的加样孔中(每 1mm \times 1mm 加样孔加 1 μ l, 如果加样孔宽于 5mm, 可以适当增加上样量)就行电泳。
2. 建议电泳条件: 凝胶浓度为 1.5-2.0%, 凝胶长度 5-7cm, 电泳电压 4-10v/cm, 电泳时间 15-20 分钟。
3. 通过 EB 染色后紫外灯下观察条带。

注: 如果使用 Goldview 等染料就行染色, 由于灵敏度比 EB 低, 请酌情增加 Marker 的上样量。

● 注意事项:

1. 琼脂糖的质量对 DNA 的电泳有很大影响, 电泳时请尽量使用质量优等的琼脂糖。
2. 请使用新鲜配制的电泳缓冲液和新鲜配制的琼脂糖凝胶进行电泳, 以保证 Marker 良好的分离效果。



2%琼脂糖凝胶电泳示意图

梳子尺寸: 1mm \times 5mm

上样量: 5 μ l

凝胶长度: 5cm

电泳电压: 8v/cm

缓冲液: 0.5 \times TBE

电泳时间: 20 分钟