



中科瑞泰（北京）生物科技有限公司

Tel: 400-699-0631

http:// www.real-tims.com.cn

E-mail: real-times@vip.163.com

低分子量蛋白质 Marker I(14.4-97.4kD)

Low Molecular Weight Protein Marker I

●产品编号及规格:

RTD6102 20T

●组份、储存及运输条件:

货号	组份	规格	贮存温度	运输温度
RTD6102-01	低分子量蛋白干粉混合物	约 240 μ g	-20 $^{\circ}$ C	RT
RTD6102-02	1 \times 变性蛋白上样缓冲液	250 μ l	-20 $^{\circ}$ C	RT
	说明书	一份		

注：配制好的蛋白 Marker -20 $^{\circ}$ C保存，有效期为 12 个月。

● 产品简介:

本产品包含 6 种已知分子量的冻干标准蛋白质组成，每种蛋白质含量约为 40 微克。分子量范围为 14.4-97.4kD，可以用来判断 SDS-PAGE 未知蛋白的分子量。

● 使用说明:

1. 低分子量蛋白干粉混合物开封后加入 200 μ l 1 \times 变性蛋白上样缓冲液中，彻底溶解后-20 $^{\circ}$ C贮存。

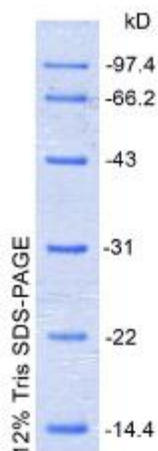
2. 使用方法:

a 使用前置于常温融化后，彻底混匀，沸水浴中加热 5 分钟后上样。

注：上样量根据胶的厚度和梳子的宽度确定。一般说来，0.75mm \times 5mm（厚度 \times 宽度）的加样孔上样 10 μ l，其他规格梳子请适当调整上样量。

b 电泳结束后，染色，观察结果。

注：使用银染时，由于灵敏度高于考马斯亮蓝染色方法，可以适当降低 Marker 上样量。



12%分离胶电泳图

梳子尺寸：0.75mm \times 5mm

上样量：10 μ l

电压：120V

电泳时间：45 分钟