



中科瑞泰（北京）生物科技有限公司

Tel: 400-699-0631

http:// [www.real-tims.com.cn](http://www.real-tims.com.cn)

E-mail: [real-times@vip.163.com](mailto:real-times@vip.163.com)

## 14.4 kD 单条蛋白 Marker

### ● 产品编号及规格:

货号	名称	规格	贮存
RL5015M	14.4 kD 单条蛋白 Marker	50 mg	-20℃
PL080	5×MonoColor 蛋白上样缓冲液（变性，还原）	1 ml	-20℃

### ● 储存条件:

-20℃ 保存

### ● 产品简介:

本产品包含一种已知分子量的标准蛋白质，分子量大小为 14.4kD，可以用来判断 SDS-PAGE 未知蛋白的分子量。14.4KD 单条蛋白 Marker 以干粉状态提供。

### ● 使用说明:

#### 1 配制 10mg/ml 14.4 kD 蛋白 Marker 母液:

称取 10mg 粉末溶于 1ml 超纯水中。此溶液-20℃ 贮存。

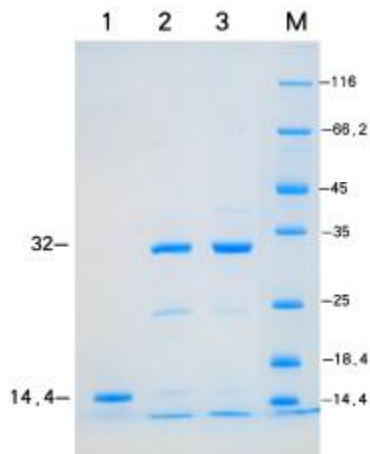
#### 2 按照下表配制 Marker 溶液

配制量	浓度	14.4KD 母液 (10mg/ml)	水	5×MonoColor 蛋白上样缓冲液
10 μl	0.2 μg/μl	0.2 μl	7.8 μl	2 μl
50 μl	0.2 μg/μl	1 μl	39 μl	10 μl
100 μl	0.2 μg/μl	2 μl	78 μl	20 μl

2.1 取配制好的溶液彻底混匀后，95℃ 处理 5 分钟立即上样电泳，每次上样 10μl。

2.2 电泳结束后，染色，观察结果。

#### 3 实验示例:



12% Laemmli 胶  
lane 1 14,4 kD  
lane 2,3 凝血酶  
M RTD6103